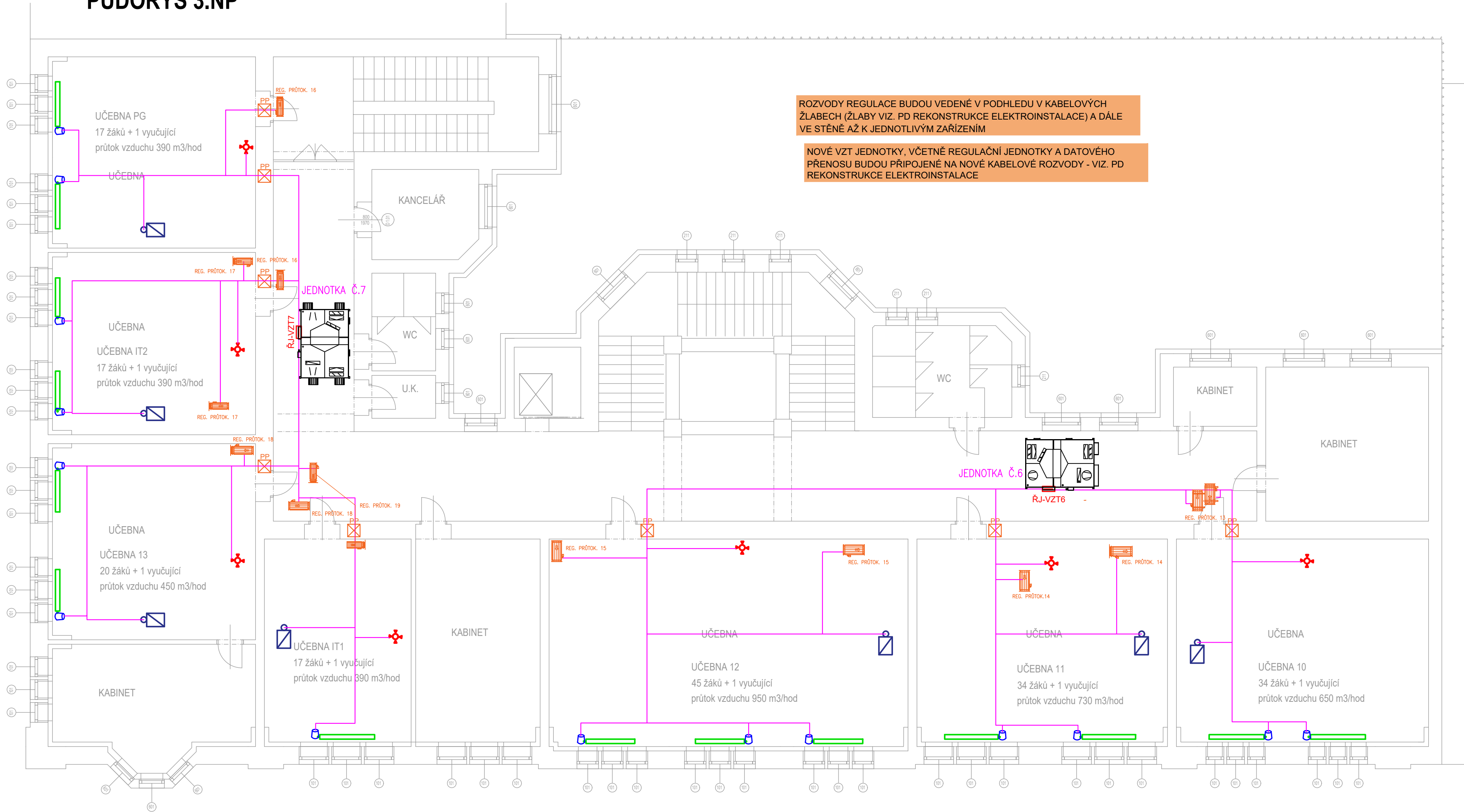


PŮDORYS 3.NP



LEGENDA:

- ČIDLO CO2, VOC, TEPLoty A VLHKOSTI
- ČIDLO PŘÍTOMNOSTI NÁSTĚNNÉ
- ELEKTRICKÁ HLAVICE
- ŘÍDÍČÍ JEDNOTKA VZDUCHOTECHNIKY

POZNÁMKY:

OCHRANA PŘED NEBEZPEČNÝM DOTYKEM NEŽIVÝCH ČÁSTÍ JE DLE ČSN 33 2000-4-41 ZÁKLADNÍ - S OCHRANOU AUTOMATICKÝM ODPOJENÍM OD ZDROJE DLE ČL. 413.1.1.1.

DOPLŇKOVÁ OCHRANA PŘED ÚRAZEM EL. PROUDEM PROUDOVÝM CHRÁNICEM UMÍSTĚNÝM S JISTĚNÍM V ROZVADĚČÍCH.

OCHRANA PŘED NEBEZPEČNÝM DOTYKEM NEŽIVÝCH ČÁSTÍ JE DLE ČSN 33 2000-4-41 POSPOJOVÁNÍM SPOLEČNĚ S UZEMNĚNÍM A UVEDENÍM NA SPOLEČNÝ POTENCIÁL NA "EP" SVORKOVNICI DLE ČL. 413.1.2 A 413.N6.4.

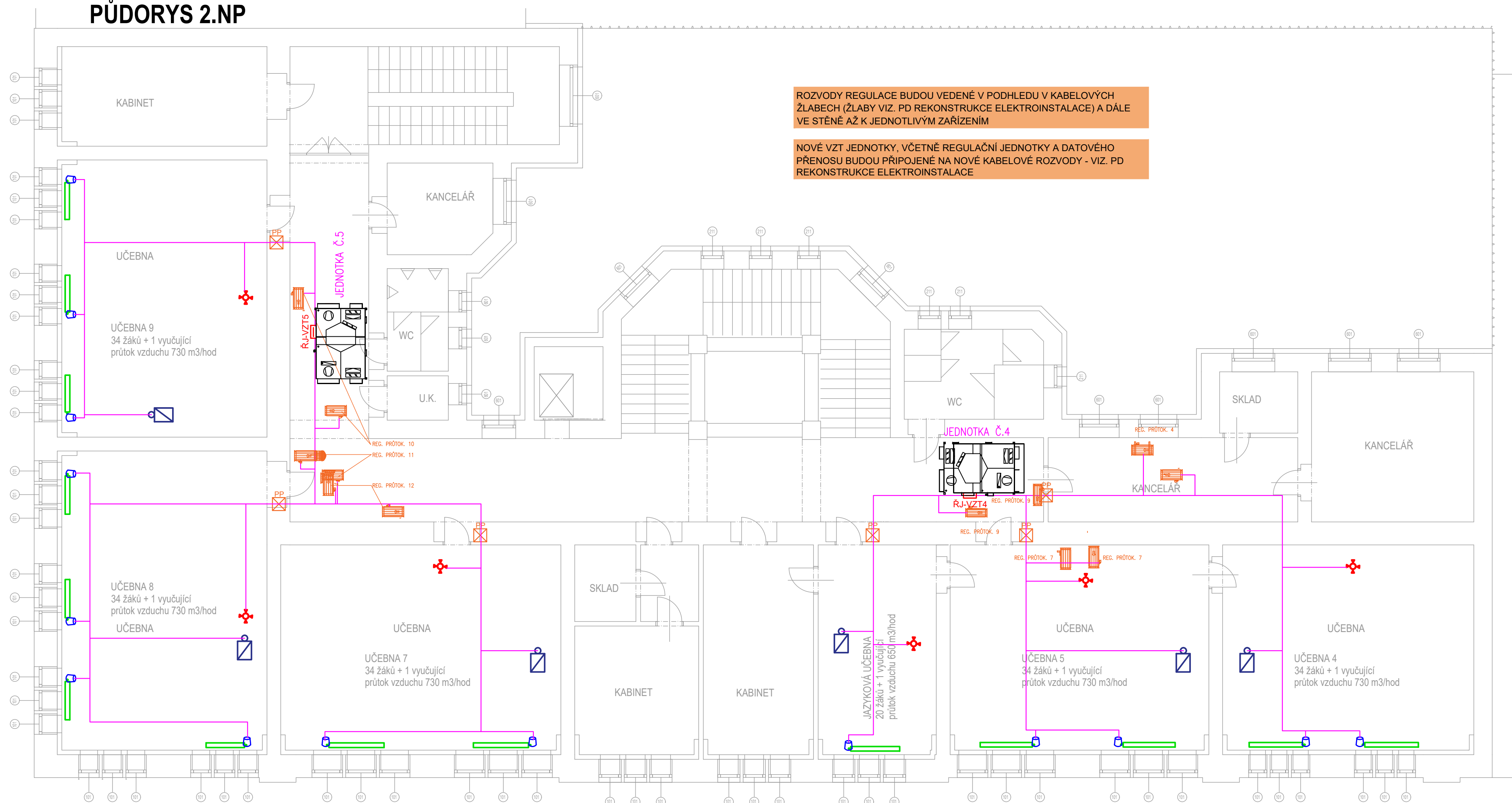
KRYTÍ MUSÍ EL. ZAŘÍZENÍ MUSÍ BÝT DLE VNĚJŠÍCH VLIVŮ

PŘÍVOD EL. ENERGIE JE V SOUSTAVĚ 3+PEN 400V AC/TN-C.

VNITŘNÍ ELEKTROINSTALACE V OBJEKTU ZA PODRUŽNÝMI ROZVADĚČI JE PROJEKTOVÁNA V EL. SOUSTAVĚ 3+PE+N 400/230V AC/TN-S.

EL. ROZVODY V OBJEKTU V JSOU VEDENY SKRYTĚ VE STĚNÁCH, STROPECH, PODHLEDECH, VE ŽLABECH apod.

PŮDORYS 2.NP



PARĚ:	<div>123456789101112131415</div>
STATUS DOKUMENTACE:	DOKUMENTACE PRO PROVEDENÍ STAVBY
NÁZEV STAVBY:	Energetické úspory objektu Střední odborné školy obchodu, užitého umění a designu Plzeň, Nerudova 33
MÍSTO STAVBY:	Stávající školní objekt na parcele č. 9813
KATASTRÁLNÍ ÚZEMÍ:	Plzeň
INVESTOR:	<div><div></div><div><p>Střední odborná škola obchodu, užitého umění a designu, Plzeň, Nerudova 33 Nerudova 1214/33, 301 00 Plzeň +420 377 183 611 klesova@nerudovka.cz</p></div></div>
GENERÁLNÍ PROJEKTANT:	<div><div></div><div><p>Area Projekt s.r.o. Chudenicke 1059/30, Praha 10, 102 00 +420 776 699 446 sekretariat@areaprojekt.cz HIP: Ing. Petr ČERNÝ</p></div></div>
PROJEKTANT SPECIALISTA:	<div><div><div></div><div><p>SEAP s.r.o. Na Pátku 1171, 337 01 Rokycany +420 371 746 011 seap@seap.cz VYPRACOVAL: Jan ŠAFRÁNEK, DIS. SCHVÁLIL: Ing. Vlastimil BRADA, ČSc.</p></div></div><div><p>RAŽITKO AUTORIZOVANÉ OSOBY:</p></div></div>
OBJEKT:	<div><div>DATUM:09/2024</div><div>MĚŘITKO:1:100</div><div>ZAK. ČÍSLO:082/2023</div></div>
PROJEKTOVÁ ČÁST:	D.1.4.7 Silnoproudá elektroinstalace
NÁZEV VÝKRESU:	<div><div>PŮDORYS 2.NP A 3.NP-MaR</div><div>ČÍSLO VÝKRESU: D.1.4.7 - 09</div></div>